

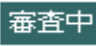



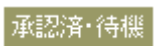
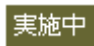
7 実施

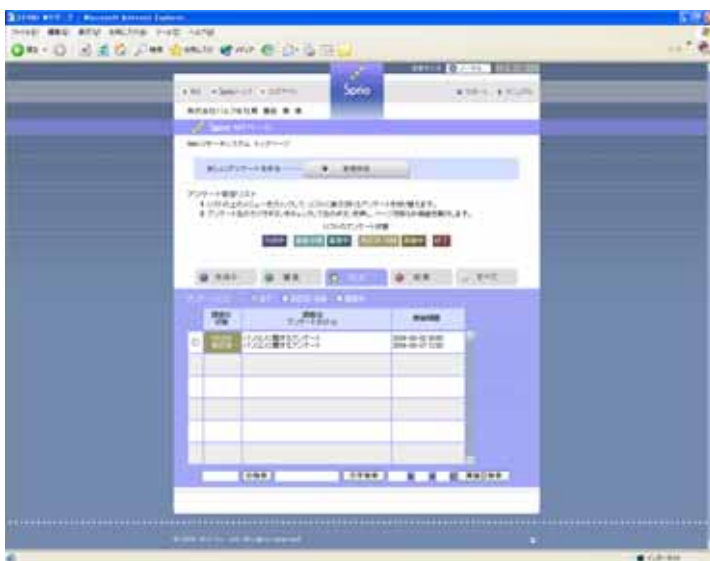
7 - 1 調査実施

【1】  審査 画面：|  審査依頼 、  審査中



審査依頼をしていただくと、作成頂いたアンケートは「作成中アンケートリスト」から「審査アンケートリスト」に移行します。

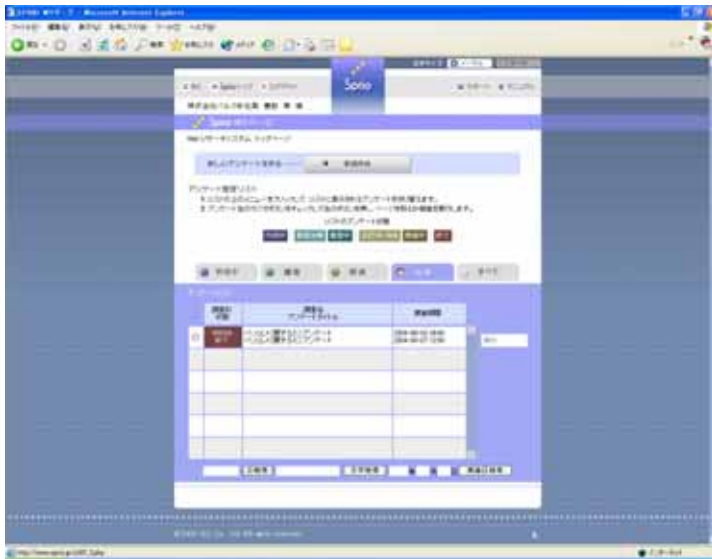
【2】  経過 画面：|  承認済・待機 、  実施中



アンケートに問題がなければこちらの画面に移行され、アンケートが実施されます。

審査依頼・調査実施

【3】 ● 結果 画面： | 終了

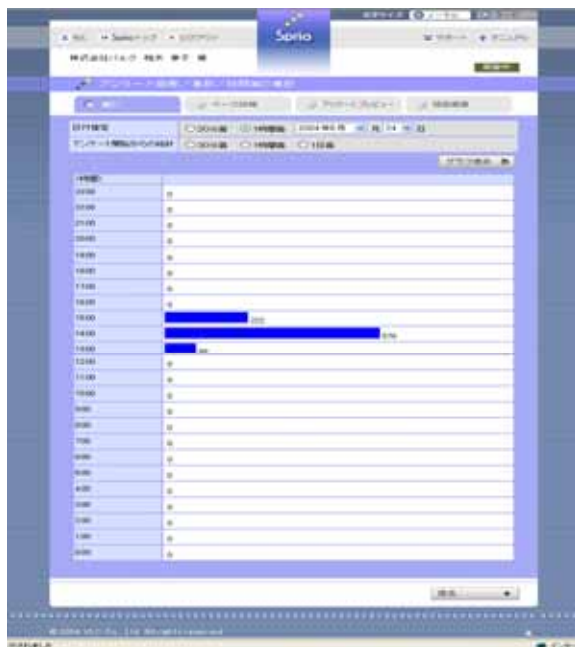


調査が終了すると結果アンケートリストに表示されます。

7 - 2 回収状況の確認



こちらの画面で回収状況の確認ができます。



時間毎のアンケート状況を確認することができます。

審査依頼・調査実施

ページ詳細画面ではページフローチャートと各ページ設問の確認ができます。



アンケートプレビュー画面です



実施中のアンケート画面の確認ができます。

